

정차 및 주차 금지 표지판

정차 금지 표지판

'정차 금지' 표지판은 긴급 상황을 제외하고 도로나 길가에서 화살표 방향으로 어느 곳에도 정차할 수 없음을 나타냅니다.

'정차 금지' 구역은 실선의 노란색 경계선으로 표시되는 경우도 있습니다.

제한 사항은 특정 시간대에만 적용될 수 있습니다. 표지판에 따라 운영 시간이 적용되는 경우도 있습니다.

- 정차 금지 표지판 위반 시 \$320 이상 벌금
- 정차 금지 표지판(학교 구역) 위반 시 \$420 이상 벌금 및 벌점 2점



주차 금지 표지판

'주차 금지' 표지판이 있는 도로나 구역에 주차하면 안 됩니다.

이는 표지판에 표시된 대로 상시 또는 특정 시간대에 적용될 수 있습니다.

승객을 내리고 태우거나 물건을 싣고 내리는 경우를 제외하고, 운전자가 차량에서 3m 이내에 있다면 2분 이내로 정차할 수 있습니다.

- 주차 금지 표지판 위반 시 \$136 이상 벌금
- 주차 금지 표지판(학교 구역) 위반 시 \$227 이상 벌금 및 벌점 2점



진입로, 경사로, 보행로 및 통로 방해

왜 불법인가요?

본인의 사유지에 있다고 해도 진입로를 방해하면 경찰, 소방, 구조대와 구급차 등과 같은 긴급 서비스의 접근을 막게 되므로 불법입니다.

- 부지를 출입하는 진입로/기타 접근로의 위 또는 이를 가로질러 정차할 경우 \$320 이상 벌금



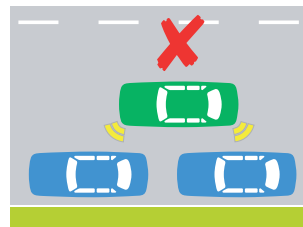
경사로, 보행로, 통로를 방해하면 유모차와 거동이 불편한 보행자의 접근이 제한되어 차도를 이용해야 하는 상황이 발생할 수 있습니다.

- 경사로/보행로/통로 접근을 방해할 경우 \$320 이상 벌금

이중 주차

중앙 분리대에서 승객을 태우거나 내리는 경우를 제외하고, 차도 위에서 다른 주차된 차량 옆에 나란히 정차하거나 주차(이중 주차)하면 안 됩니다.

- 이중 주차 시 \$320 이상 벌금
- 이중 주차 시(학교 구역) \$410 이상 벌금 및 벌점 2점



주차 교육 및 도로 규정

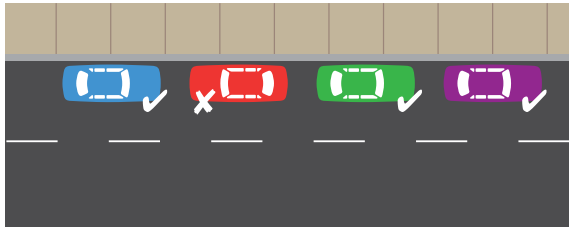
잘못 이해하기 쉬운 주차 규정

혼스비 샤이어 카운슬 지역의 주차 및 차량 제한에 관한 정보를 확인하여 벌금을 방지하고 모든 도로 사용자의 안전을 보장하시기 바랍니다.

주행 방향 위반

왜 불법인가요?

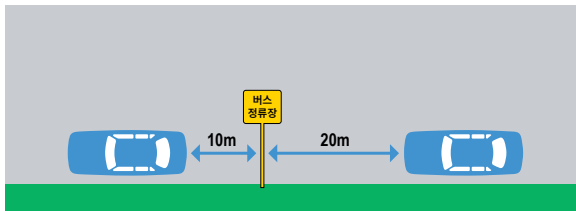
잘못된 방향으로 주차하면 주차된 차량이 출발할 때 도로에서 반대쪽으로 이동해야 하므로 위험합니다. 이러한 경우 다른 도로 이용자들이 정면 충돌의 위험에 놓이게 됩니다.



- 주행 방향과 다르게 평행 주차할 경우 \$320 이상 벌금
- 학교 구역에서 위반 시 \$387 이상 벌금 및 벌점 2점

버스 정류장 표지판

표지판에 주차가 가능하다고 표시된 경우를 제외하고, 버스 정류장 전방 20m, 후방 10m 이내에는 주차할 수 없습니다.



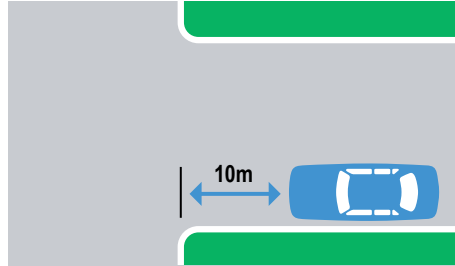
버스 정류장 전방 또는 후방의 주차 공간 요건

- 버스 정류장이나 그 가까이에 정차할 경우 \$320 이상 벌금
- 버스 정류장(학교 구역)이나 그 가까이에 정차할 경우 \$410 이상 벌금 및 벌점 2점

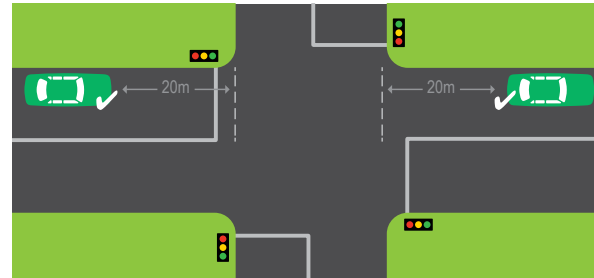
교차로에 너무 가까운 주차

표지판에 달리 명시되어 있는 않는 한, 신호등이 없는 교차로의 교차 도로에서 10m 이내에 주차하는 것은 위법입니다.

- (신호등이 없는) 교차로에서 10m 이내에 정차할 경우 \$410 이상 벌금 및 벌점 2점



표지판에 달리 명시되어 있지 않는 한, 신호등이 있는 교차 도로에서 20m 이내에 주차하는 것은 위법입니다.



- (신호등이 있는) 교차로에서 20m 이내에 정차할 경우 \$410 이상 벌금 및 벌점 2점

어린이 횡단보도

어린이 횡단보도는 시간제 횡단보도입니다. 일반적으로 학교 구역 시간대와 기타 승인된 시간 및 장소에서 운영됩니다.

어린이 횡단보도가 운영 중일 때는 양쪽에 빨간색 주황색 깃발로 표시됩니다. 깃발이 보이면 속도를 줄이고 흰색 줄무늬 또는 '정지' 선 앞에서 멈춰서 보행자에게 길을

양보해야 합니다. 모든 보행자가 횡단보도를 벗어날 때까지 완전히 정지한 상태를 유지해야 합니다.



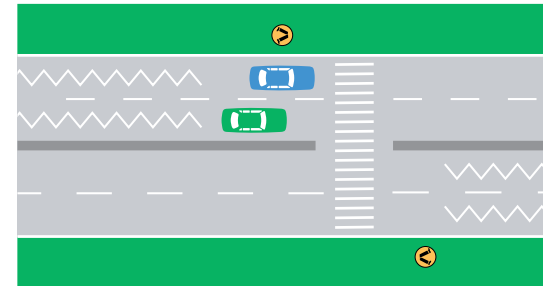
Orange flag at a children's crossing

깃발이 표시되지 않으면, 어린이 횡단보도로 운영하고 있지 않는 것입니다.

일부 어린이 횡단보도는 학교 횡단보도 감독관이 통제합니다. '정지 - 어린이 횡단보도(Stop - children crossing)' 표지판을 들고 있는 감독관이 보이면 속도를 줄이고 멈춰야 합니다.

다음의 경우까지 완전히 정지해 있어야 합니다.

- 모든 보행자가 횡단보도를 벗어날 때까지
- 학교 횡단보도 감독관이 더 이상 표지판을 들고 있지 않을 때까지



- 횡단보도 위 또는 가까이에 정차할 경우 \$410 이상 벌금 및 벌점 2점
- 어린이 횡단보도 위 또는 가까이에 정차할 경우 \$410 이상 벌금 및 벌점 2점
- 횡단보도(학교 구역) 위 또는 가까이에 정차할 경우 \$544 이상 벌금 및 벌점 2점
- 어린이 횡단보도(학교 구역) 위 또는 가까이에 정차할 경우 \$544 이상 벌금 및 벌점 2점