

禁止停靠和禁止停车标识

禁止停靠标识

“No stopping”（禁止停靠）标识表示不得在箭头所指方向的道路或路缘带的任何地方停靠，除非是紧急情况。

“No stopping”（禁止停靠）区有时会用黄色实线标出边界。

停车限制可能仅适用于特定时段。有些标识可能会标出禁止停靠的时段。

- 不遵守禁止停靠标识，罚款\$320以上。
- 不遵守禁止停靠标识（学区），罚款\$410以上，扣2分。



禁止停车标识

在有“No parking”（禁止停车）标识的道路或区域，不得停车。

禁止停车可能是全天候的，也可能限于特定时段，具体视标识所示。

如果您离开自己的车不超过3米，最多可以停不到2分钟，除非是上下乘客或装/卸货物。

- 不遵守“No Parking”（禁止停车）标识，罚款\$136以上。
- 不遵守“No Parking”（禁止停车）标识（学区），罚款\$227，扣2分。



阻挡车道、坡道、人行道和过道

为何是违法行为？

阻挡车道，即便是通向自家物业的车道，也属于犯罪行为，因为这会阻碍警车、消防车、救援车和救护车等紧急救援服务车辆通行。

- 停在或横在车道/其它出入通道上，罚款\$320以上。



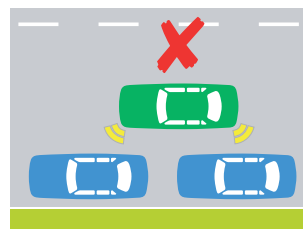
阻挡坡道、人行道或过道可能会妨碍婴儿车和行动不便的行人通行，迫使他们使用机动车道。

- 阻挡坡道/人行道/过道，罚款\$320以上。

并排停车

在已有另一辆车停着的车道上，不得在该车旁边停靠或停车，除非是在中央隔离带上/下乘客。

- 并排停车，罚款\$320以上。
- 并排停车（学区），罚款\$410以上，扣2分。



停车知识与道路交通规则

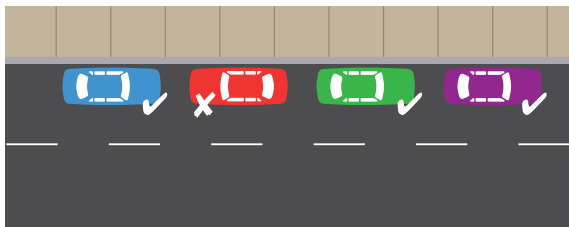
常被误解的停车规则

了解Hornsby郡议会辖区与停车相关的信息和车辆限制规定，以免被罚款，并确保所有道路使用者的安全。

逆向停车

为何是违法行为？

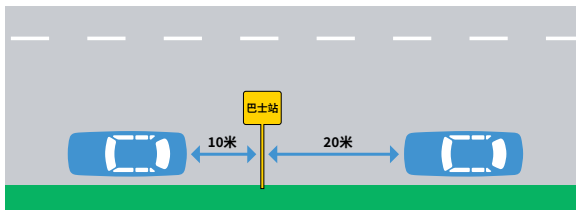
逆向停车很危险，因为车辆驶离时必须逆向行驶。而逆向行驶可能会让其他道路使用者面临正面相撞的风险。



- 逆向停车，罚款\$320以上。
- 在学区逆向停车，罚款\$387以上，扣2分。

巴士站标识

巴士站前20米，后10米不得停车，除非有准许停车标识。



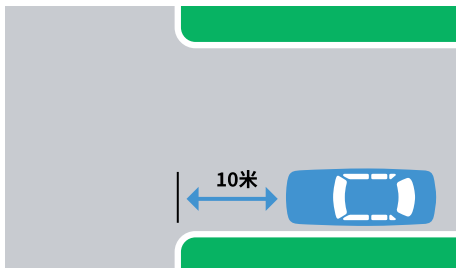
巴士站前/后的停车距离要求

- 在巴士站或其旁边停车，罚款\$320以上。
- 在巴士站或其旁边停车（学区），罚款\$410以上，扣2分。

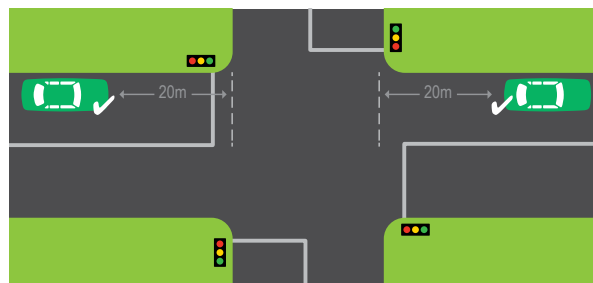
停车位置过于靠近交叉路口

将车停在距离没有交通信号灯的交叉路口10米以内的地方属于犯罪行为，除非有准许停车标识。

- 将车停在距离没有交通信号灯的路口10米以内的地方，罚款\$410以上，扣2分。



将车停在距离有交通信号灯的交叉路口20米以内的地方属于犯罪行为，除非有准许停车标识。



- 将车停在距离有交通信号灯的交叉路口20米以内的地方，罚款\$410以上，扣2分。

儿童过街横道

儿童过街横道是定时过街横道，通常在学区上学/放学时段，以及其它经批准的时段和地点启用。

启用儿童过街横道时，道路两侧会悬挂桔红色旗标。司机看到旗标必须减速并在白色斑马线

或“Stop”（停车）线前停下，礼让行人。您必须保持完全停车状态，直至所有行人都离开了横道。



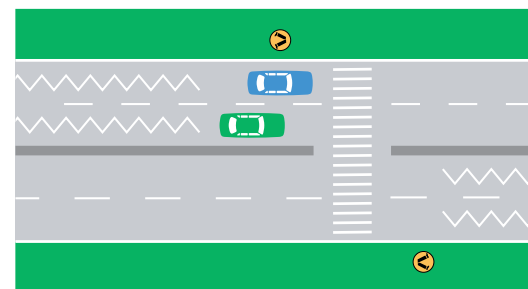
儿童过街横道处的桔红色旗标

如果未展示旗标，就不作为儿童过街横道。

有些儿童过街横道由学校过街横道监管员控制。看到监管员手举“Stop - children crossing”（停车让行 - 儿童在过街）标识时，必须减速并停车。

您必须保持完全停车状态，直至：

- 所有行人都离开了过街横道，而且
- 学校过街横道监管员不再展示标识。



- 停在行人过街横道上或旁边，罚款\$410以上，扣2分。
- 停在儿童过街横道上或旁边，罚款\$410以上，扣2分。
- 停在行人过街横道（学区）上或旁边，罚款\$544以上，扣2分。
- 停在儿童过街横道（学区）上或旁边，罚款\$544以上，扣2分。